



**Vinyl
Kunstleder**

phthalate-free

CONSONA

for children's and healthcare areas
für Kinder und Medizin

CONSONA

TECHNICAL DATA SHEET TECHNISCHE SPEZIFIKATION

PARAMETER	DIMENSION	METHOD/METHODE	RESULT/WERT
Weight / Gewicht	gr/qm/sqm	DIN EN ISO 2286-2	600+/-50
Backing / Gewebe • Rayon PES	gr/sqm	DIN EN ISO 2286-2	80
Width / Breite	cm		137
Thickness / Dicke	mm	DIN EN ISO 2286-3	0,95+/-1,2
Tensile strength / Zugfestigkeit Length / Länge • Width / Breite	N/5 cm	DIN EN ISO 1421/V1	≥300 • ≥200
Tear strength / Weiterreißkraft Length / Länge • Width / Breite	N	DIN EN ISO 4674	≥30 • ≥20
Adhesion / Haftfestigkeit Length / Länge • Width / Breite	N/5 cm	DIN EN ISO 2411	≥40 • ≥25
Flame resistance / Brennverhalten	mm/min	DIN 75200 FMVSS 302 ISO 3795 DIN/BS EN 1021 1+2	≤100 ≤100 Bestanden • Pass Kein Entzünden • No ignition
Colour fastness to rubbing / Reibung wet / dry • trocken / nass		DIN EN ISO 105-X12	OK
Abrasion / Scheuerprüfung (Martindale) 12 Kpa	Cycles/Zyklen	DIN EN ISO 12947-2 BS 5690	≥200.000
Colour fastness / Lichtechtheit	Tab. 8lab • 8ble scale	DIN EN ISO 105-B06	≥6
Flexibility / Flexibilität Room temp. / Raumtemp.	Cycles/Zyklen	DIN EN ISO 32100	≥100,000

Property of material:

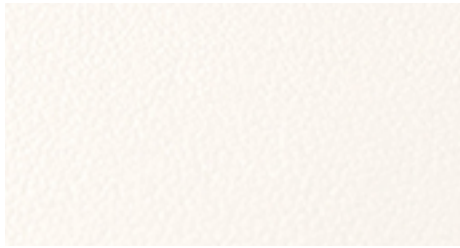
Free of AZO/CFC/PCP/PCB/PCT, fulfilling REACH / long durability / UV resistant / perspiration resistant / urine resistant / saliva resistant / waterproof / salt-water resistant / non-irritant.

Eigenschaften:

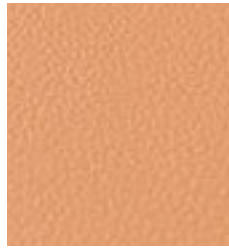
Frei von AZO/FCKW/PCP/PCB/PCT, erfüllt REACH / lange Haltbarkeit / UV beständig / schweißbeständig / urinbeständig / speichelbeständig / wasserdicht / reißfest / salzwasserbeständig / hautverträglich.



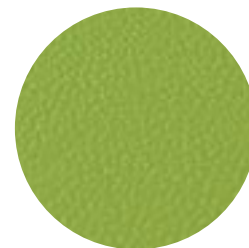
210 x 3548



210 x 3540



210 x 3544



210 x 3552



210 x 3545



210 x 3541



210 x 3551



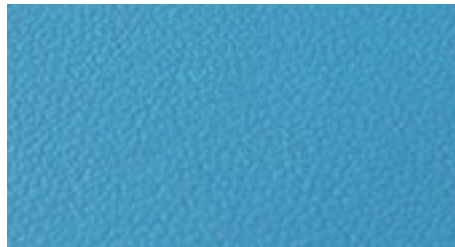
210 x 3550



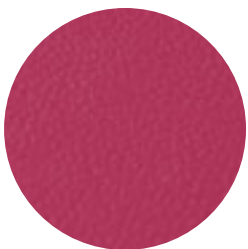
210 x 3542



210 x 3546



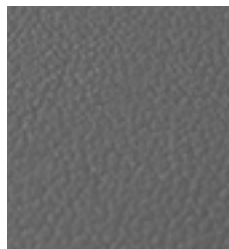
210 x 3549



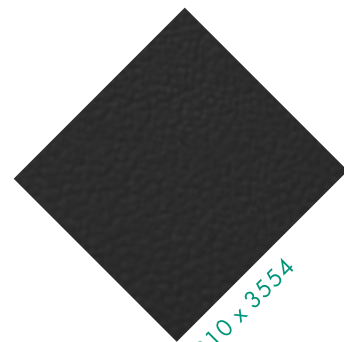
210 x 3547



210 x 3543



210 x 3553



210 x 3554